

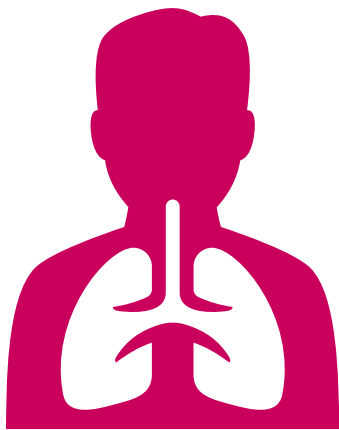


# Zo voorkomt u blootstelling aan houtstof

## Wat is houtstof en wat zijn gezondheidsrisico's?

Houtstof ontstaat bij het bewerken van hout (zagen, frezen, schaven). Kleine stofdeeltjes dringen diep in de longen door en kunnen astma, alveolitis en andere longaandoeningen veroorzaken; grotere deeltjes blijven vooral in de neus achter. Hardhoutstof is kankerverwekkend en kan neuskanker veroorzaken. De hoeveelheid vrijkomend houtstof hangt af van het type hout, de gebruikte machine en de getroffen risicobeheersmaatregelen.

## Blootstelling aan houtstof verminderen: als werkgever bent u verantwoordelijk



**1** Werkgevers zijn zelf verantwoordelijk voor het creëren van een gezonde werkomgeving voor de werknemers.

**2** Het beperken van blootstelling aan houtstof hoort daarbij. Dat doet u door de juiste maatregelen te nemen volgens de arbeidshygiënische strategie.

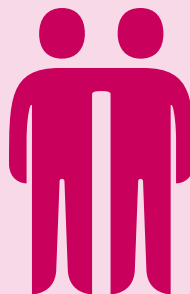
**3** Als werkgever beperkt u hiermee gezondheidsrisico's, waardoor werknemers minder snel ziek worden of langdurig uitvallen.

## Wat moet u doen om de blootstelling te verminderen?

Neem maatregelen volgens de arbeidshygiënische strategie, ook wel STOP-strategie genoemd. De stappen:

1. Substitutie (vervanging)
2. Technische maatregelen
3. Organisatorische maatregelen
4. Persoonlijke beschermingsmaatregelen

Zorg dat uw medewerkers voorlichting krijgen over de risico's van blootstelling aan houtstof en het juist gebruik van de maatregelen.



Beoordeel de blootstelling als onderdeel van de risico inventarisatie & evaluatie (RI&E).

Houd toezicht:

1. Controleer of de maatregelen juist zijn en worden toegepast.
2. Organiseer PAGO's.

## Voorbeelden van maatregelen op de vier niveaus van de STOP-strategie

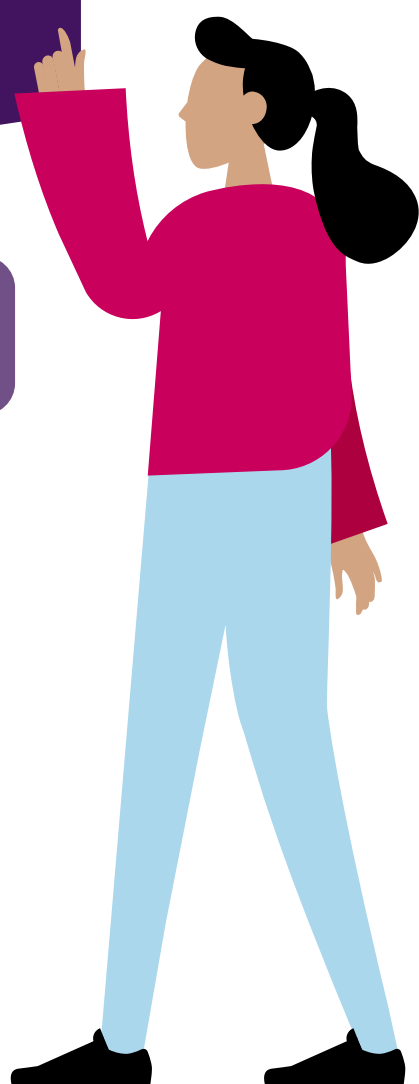
In de arbeidshygiënische strategie, of ook wel STOP-strategie, zit een logische en vaste volgorde. U gaat eerst na of u de blootstelling kan verminderen door bewust te kiezen voor bepaalde houtsoorten, apparatuur of werktechnieken. Wanneer vervangen niet mogelijk is, past u alle technisch uitvoerbare beheersmaatregelen toe. Werken volgens deze STOP-strategie en de bijbehorende vier niveaus is verplicht. Hieronder treft u per niveau voorbeelden van houtstofmaatregelen aan die u kunt nemen.

**1** Probeer een bewerkingskeuze te maken waarbij zo weinig mogelijk verspaand hoeft te worden. Gebruik hiervoor machines die hiervoor bestemd en uitgerust zijn.

**2** Gebruik een passende houtstofafzuiging en sluit de machines aan zoals de leverancier voorschrijft. Zorg ook voor goed onderhoud van systeem en filters.

**3** Maakt zo vaak als nodig de ruimte om de machines schoon met een daarvoor bestemde industriële stofzuiger.

**4** Persoonlijke beschermingsmiddelen; zoals adembescherming.



### Meer info

Op deze website staat een [zelfinspectietool](#) die u kunt raadplegen om na te gaan welke arbo verplichtingen uw bedrijf heeft voor het werken met gevaarlijke stoffen.

### Meer info over houtstofblootstelling